

Karten aus <https://commons.wikimedia.org/wiki/>

5. Juni 2024 „An Nidder und Nidda“ - in Schöneck-Büdesheim und Karben -

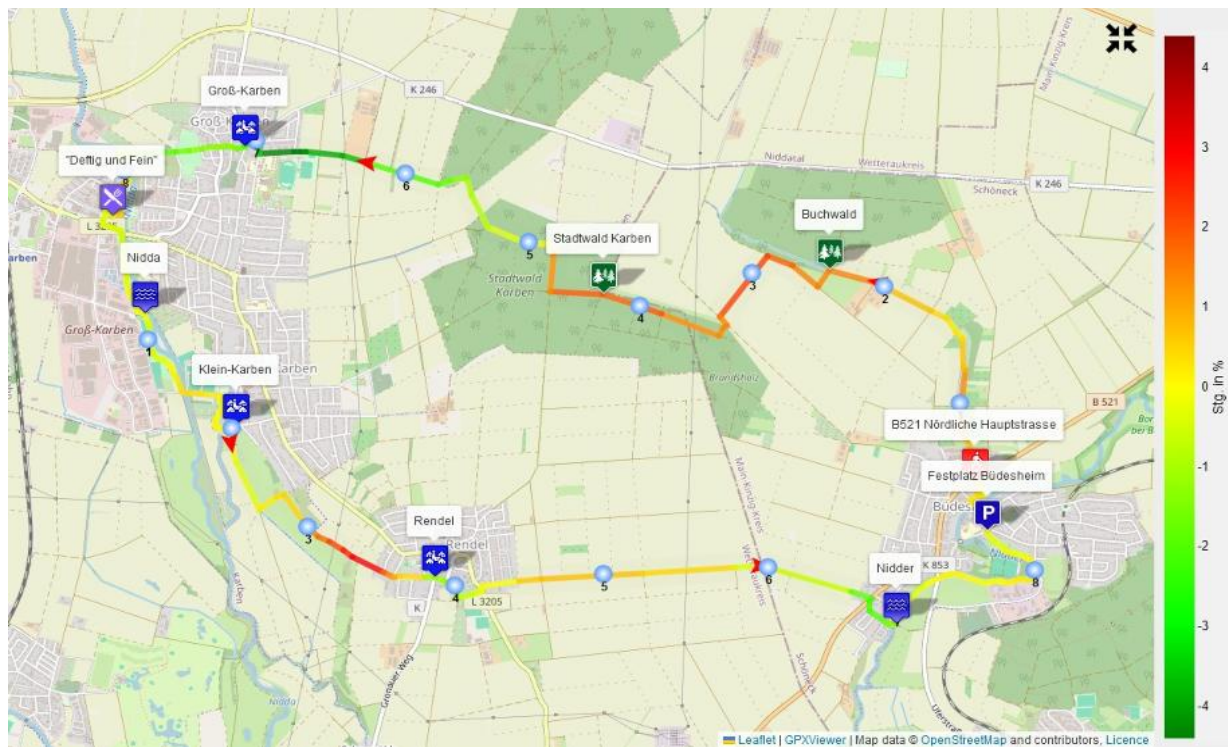
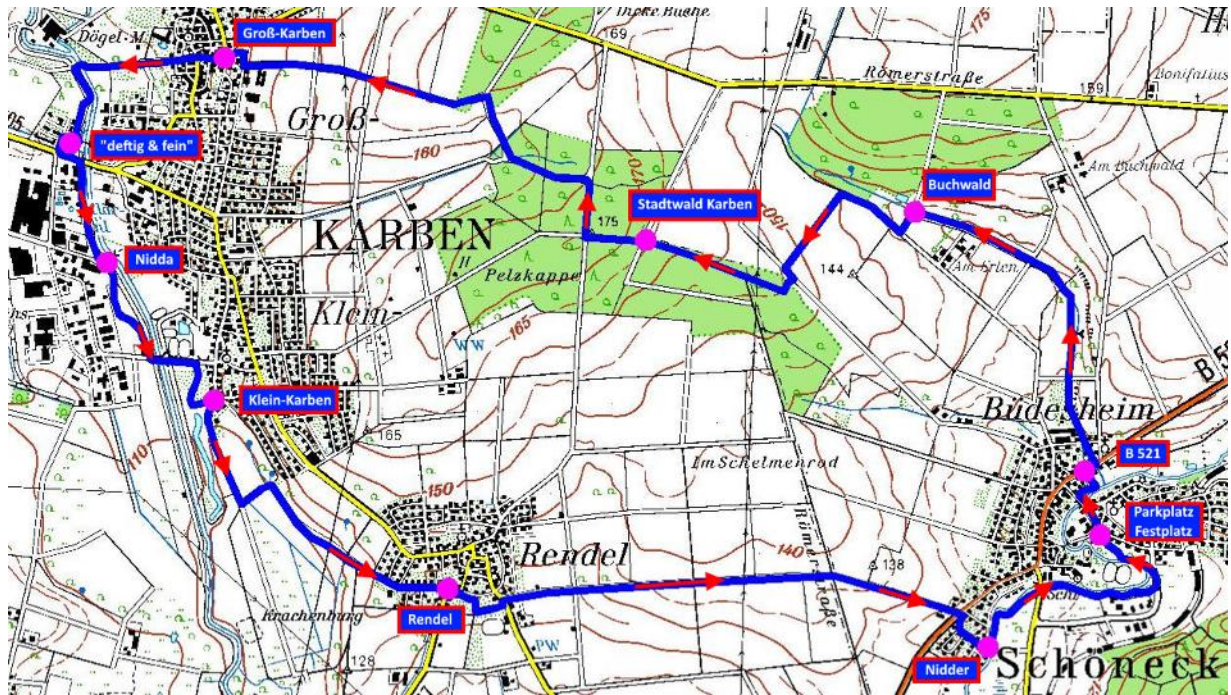
Die beiden Flüsse Nidder und Nidda begleiten uns auf unserer Juni-Wanderung.

Bereits kurz nach unserem Start in Schöneck-Büdesheim überqueren wir die Nidder, ein ca. 70 km langer Nebenfluss der Nidda, die wir später noch kennen lernen. Wir folgen auf der anderen Seite der B 521 dem Erlenbach, streifen den Buchwald und wandern dann ein Stück durch den Stadtwald von Karben. Am „Stadion an der Waldhohl“ erreichen wir Groß-Karben.

Es geht quer hindurch, vorbei am „Leonhardisches Schloss“, einer neuzeitlichen Schlossanlage in der Parkstraße weiter in westlicher Richtung, bis wir nun den zweiten Fluss, die Nidda erreichen. [Der Name Nidda gehört zu den ältesten Gewässernamen Europas. Die im 1. Jahrhundert an der Nidda errichtete Römerstadt Nida deutet darauf hin, dass die Römer den Flussnamen bereits vorfanden. ([https://de.wikipedia.org/wiki/Nidda_\(Fluss\)](https://de.wikipedia.org/wiki/Nidda_(Fluss)))] Noch ein kleines Stück entlang des Flusses, und wir können uns im Restaurant „deftig & fein“ zu Tisch setzen.

Auf dem Rückweg folgen wir weiter der Nidda, die in diesem Abschnitt umfangreich renaturiert wurde. Wir kommen nun nach Klein-Karben und durch die Bornwiesen nach Rendel. In Verlängerung der Straße „Zum Schelmenrod“ geht es geradewegs zurück nach Büdesheim. Hier treffen wir wieder auf die Nidder, die uns, mit Blick auf das „Neue Schloss Büdesheim“, bis zu unserem Ausgangspunkt der Wanderung begleitet.

„Schlusswort“: Wandern im Juni ist wie ein Abenteuer durch die Natur, bei dem man sich gleichzeitig von den Sonnenstrahlen kitzeln und von den Mücken belästigen lassen kann.



Datum	05.06.2024
Uhrzeit	Beginn 09:00 Uhr Rückkehr in Maintal ca. 17:30 Uhr
Treffpunkt	Maintalbad in Dörnigheim Wir bilden Fahrgemeinschaften! Wer eine Mitfahrgelegenheit anbieten kann, komme bitte zum Treffpunkt Maintalbad. Beginn der Wanderung ab Parkplatz auf dem Festplatz in Büdesheim, 61137 Schöneck-Büdesheim um 09:30 Uhr Hinweis: Anfahrt über „Kirchgasse 24“
Strecke	16,8 km (8,4 km + 8,4km) bei ca. 115 Höhenmetern im Anstieg Streckenverlauf: Büdesheim – Stadtwald Karben – Groß-Karben – Klein-Karben – Rendel - Büdesheim
Schwere der Strecke	„leicht“ bzw. „1 Rucksack“
Teilnehmer	Mitglieder der Bürgerhilfe wie auch Nichtmitglieder und Gäste
Kosten	Keine
Leitung	Rainer Moselewski E-Mail: rmosel[at]online.de Peter Haub E-Mail: diehaubis[at]web.de
Anmeldung	bis spätestens 29.05.2024 per E-Mail bei Peter Haub oder Rainer Moselewski
