



ROUTENPLANUNG

Joachim Lorenz

Was ist Routenplanung?

Routenplanung ist die Antwort auf die Frage

„Wie komme ich einem Ort zu einem Anderen“

Hierzu gibt es eine Vielzahl von Verkehrsmitteln, zum Beispiel:

- zu Fuß
- mit dem Fahrrad
- mit dem Auto
- mit dem Flugzeug
- mit dem Öffentlichen Personen-Nahverkehr (ÖPNV)
- mit dem Taxi
- mit einem Uber
- mit Carsharing
- mit einem Leihauto
- mit einem Leih-Roller (E-Scooter)

Wie plant man eine Route?

Einige der zuvor erwähnten Verkehrsmittel können mit einem (teilweise kostenlosen) Programm oder einer Webseite geplant werden.

Beispiele hierfür sind:

Google Maps – Auto, Bahn (nur DB), zu Fuß, Fahrrad, Flüge

Apple Karten – Auto, Bahn (nur DB), zu Fuß, Fahrrad

Waze - Auto

Tom Tom (kostenpflichtig) – Auto

Auf welche Dinge muss ich achten?

Für andere Verkehrsmittel sind spezielle Programme oder Webseiten notwendig, bei den man sich zuvor anmelden muss.

Beispiele hierfür sind:

Fahrrad, Wandern - Komoot

Flüge – Skyscanner, Expedia, fluege.de, SWOODOO

ÖPnV – RMV, Bahn, DBNavigator

Taxi – taxi.de, Taxi App

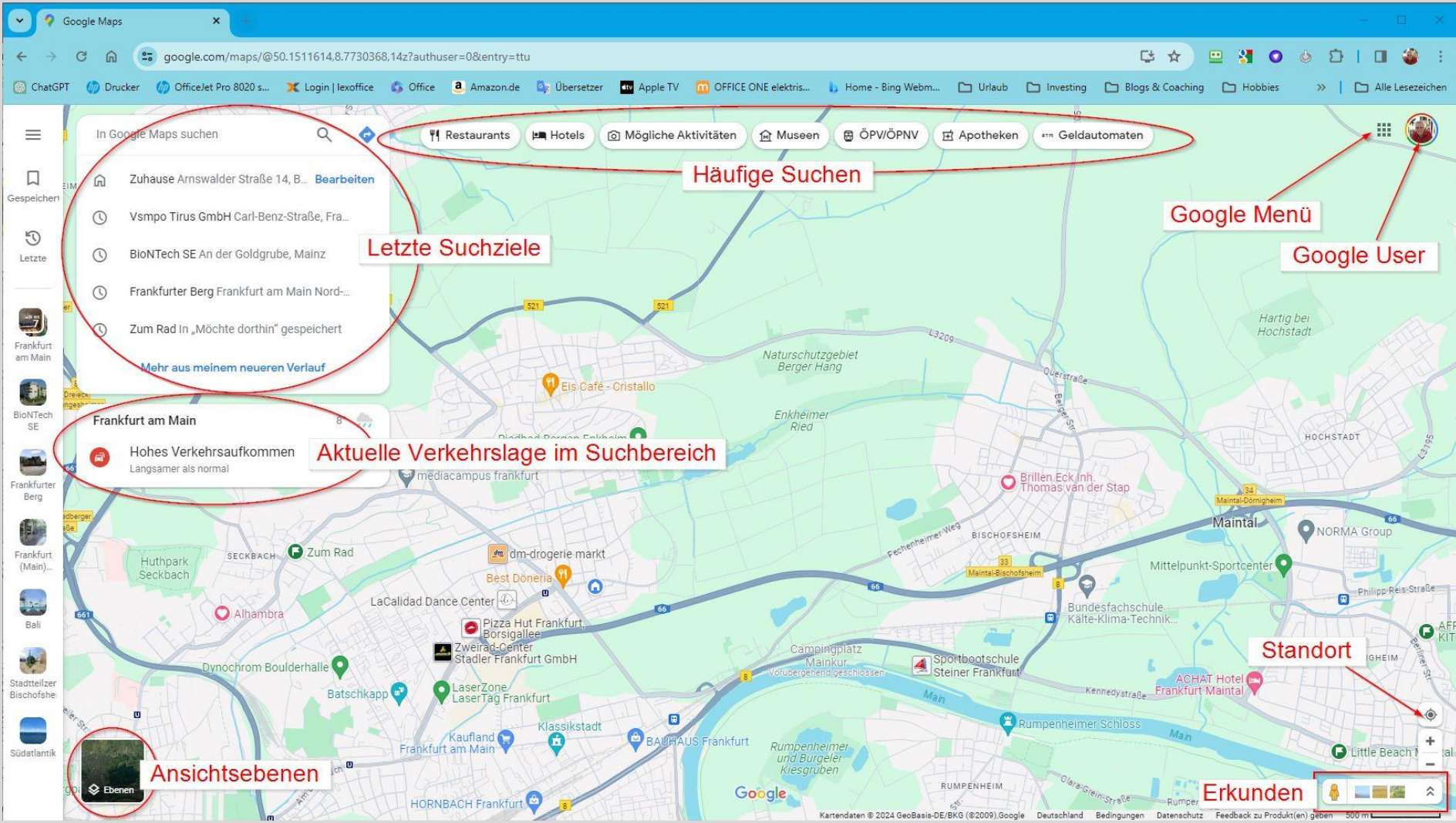
Uber – Uber, Lyft

Carsharing – DB Flinkster, ShareNow, book-n-drive

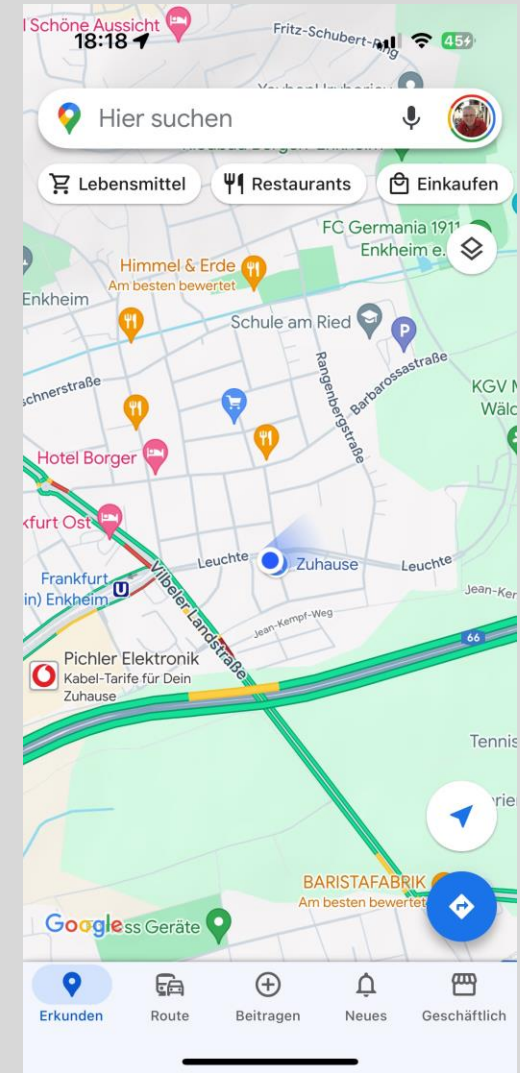
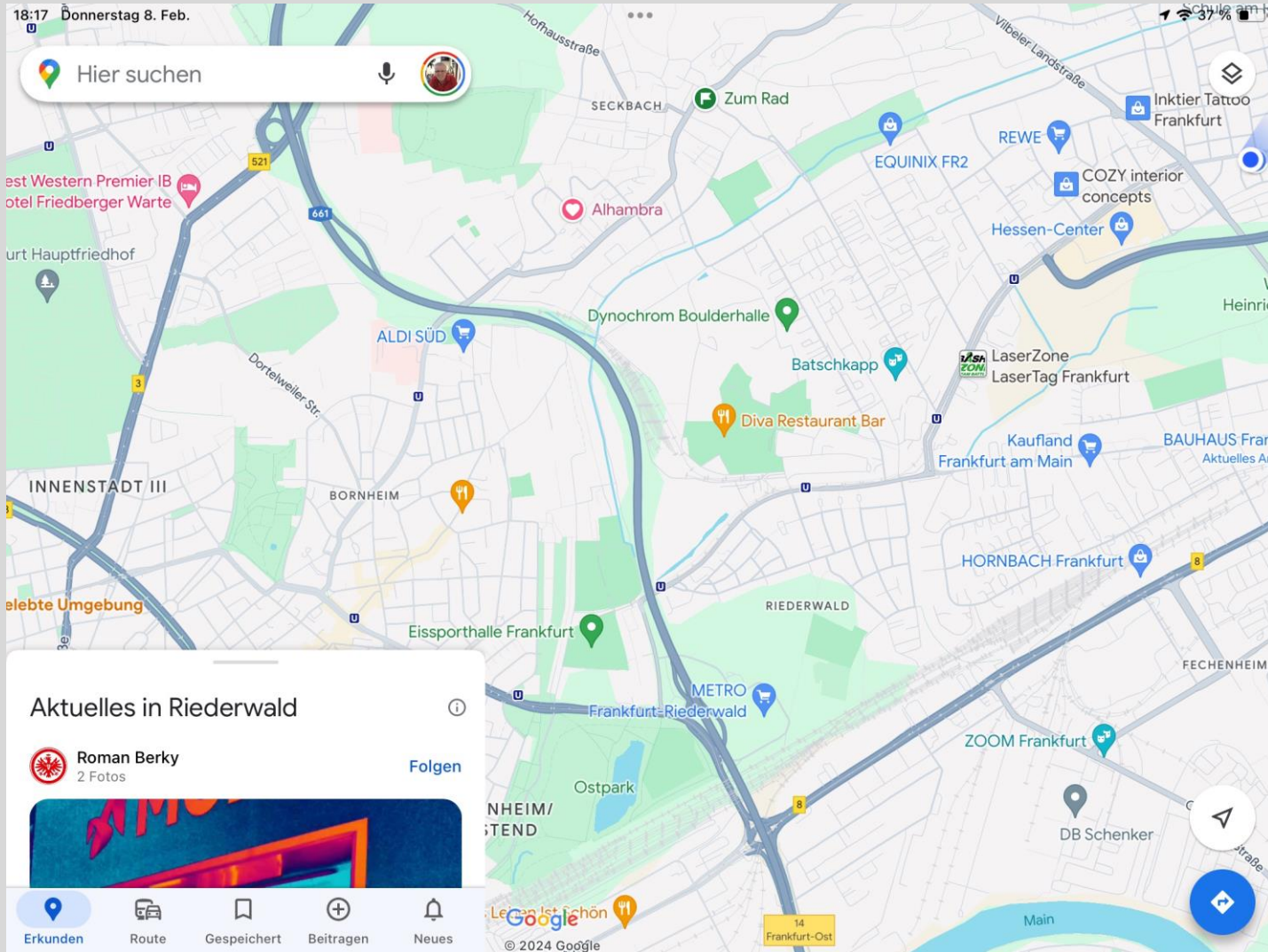
Leihwagen – Sixt, Europcar, Avis, Enterprise

Leihroller – Lime, Bird, Voi

Livevorstellung Google Maps auf dem PC



Livevorstellung Google Maps Mobil



Livevorstellung Google Maps

Vorstellung der Oberfläche (PC und Handy)

Menü linke Seite vorstellen

Ebenen vorstellen

Erkunden vorstellen

Offline Karten

Indoor Karten

Streetview

Bewertungen (Restaurants, Geschäfte)

Beispiele: unbekannte Lokation, Parkplätze, Lage von Hotels



VIELEN DANK!

Bei Fragen:

Joachim.lorenz@icloud.com